

J'arrive à mon poste de travail

Je nettoie :

- Les accès : main courante, garde corps
- La cabine - poste de conduite : commandes, écrans tactiles, claviers clip (manipulateurs / boutons), ceinture, accoudoirs, radio, clés de contact...

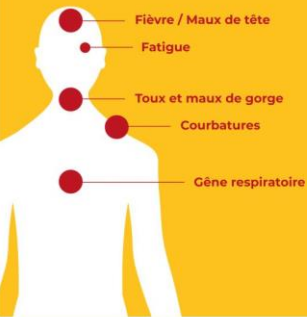
- Je mets le film de protection sur les claviers
- Veiller au respect des règles spécifiques éventuelles
- Débarrasser tout ce qui est inutile dans la cabine
- Utiliser une housse de siège plus facile à nettoyer ou à usage unique

Exemple à adapter



CORONAVIRUS // COVID-19

QUELS SONT LES SYMPTÔMES ?



OÙ PUIS-JE ME RENSEIGNER ?

0 800 130 000 (appel gratuit)
gouvernement.fr/info-coronavirus

COMMENT SE TRANSMET LE VIRUS ?



QUELLE PROTECTION ?

pour moi et pour les autres



Pour toute question concernant le COVID19 s'adresser à XXXXX